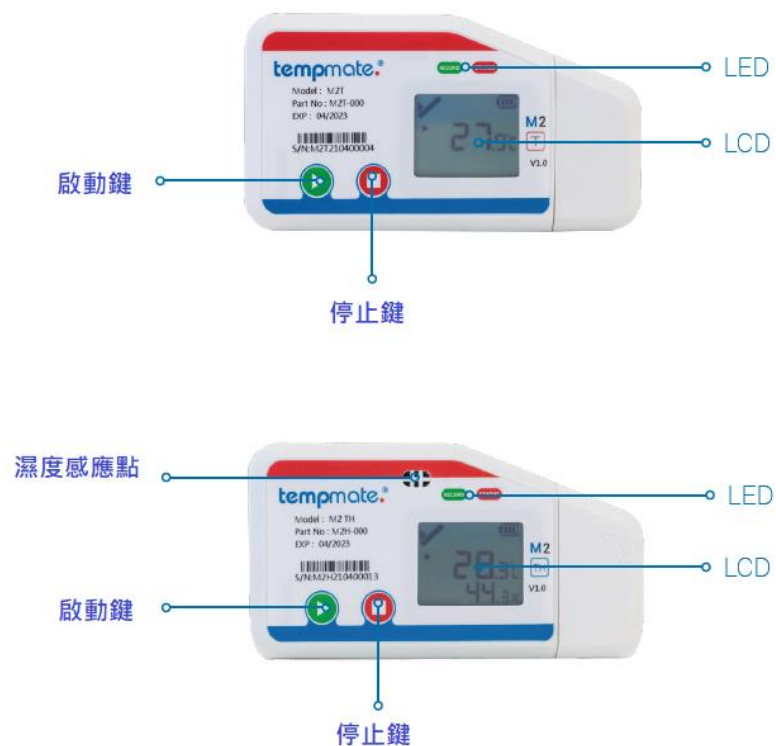


## M2 溫度紀錄器 操作說明

### ➤ M2 外觀描述：



### ➤ 螢幕顯示：



尚未開始記錄



測量筆數



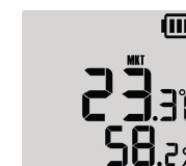
平均數值



開始記錄\*



最高測量數值



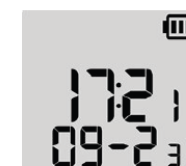
MKT值



停止紀錄



最低測量數值



時間及日期

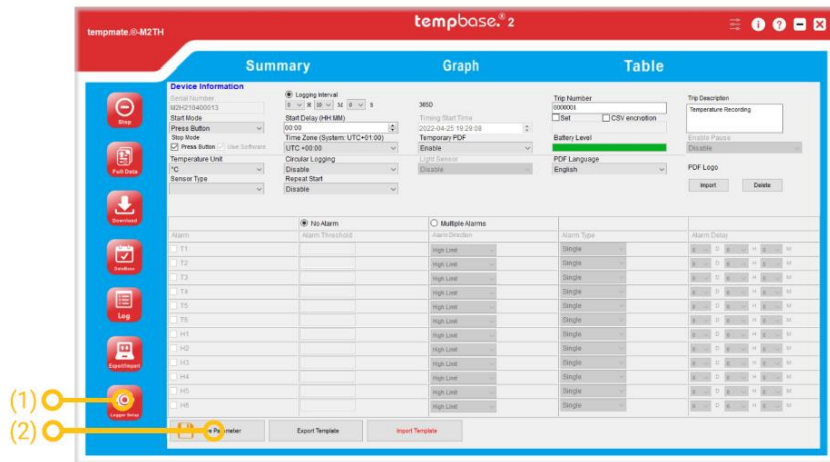
\*若設置啟動延遲，此符號▶會在成功啟動後閃爍，直到時間限制結束。

## M2 溫度紀錄器 操作說明

### ➤ 操作與使用

#### Step 1. 配置

- 下載免費 tempbase 2 軟體：  
<https://www.tempmate.com/de/download/>
- 在您的電腦上安裝 tempbase 2 軟體
- 打開保護蓋並將未啟動之紀錄器連接至您的電腦
- 開啟 tempbase 2 軟體並按下” Logger Setup” 按鈕 (1)
- 進行所需配置後，按下” Save Parameter” 按鈕儲存 (2)
- 將紀錄器從電腦移除並蓋回保護蓋



#### Step 2. 啟動紀錄器

- 長按綠色啟動按鈕 (▶) 約 5 秒鐘
- 紀錄器上綠色 LED 燈閃爍 10 次代表啟動成功
- 注意：若出現其他或沒有閃爍信號出現，請勿使用並連絡技術人員

#### Step 3. 設置標記

- 連續短按兩次綠色啟動按鈕 (▶) 以設置標記
- 成功設置的標記將在您的紀錄器螢幕上顯示” MARK” 字樣及目前標記數量
- 注意：每次操作最多可設置 10 個標記

#### Step 4. 停止紀錄

- 長按紅色停止按鈕 (■) 約 5 秒鐘
- 紀錄器上紅色 LED 燈閃爍 10 次代表成功停止紀錄

#### 替代停止模式

##### 自動停止(預設)

- 當記錄筆數已達到最大量並且事先未執行手動停止時
- 除手動停止外，此停止模式亦有效

## M2 溫度紀錄器 操作說明

軟體停止(可選)

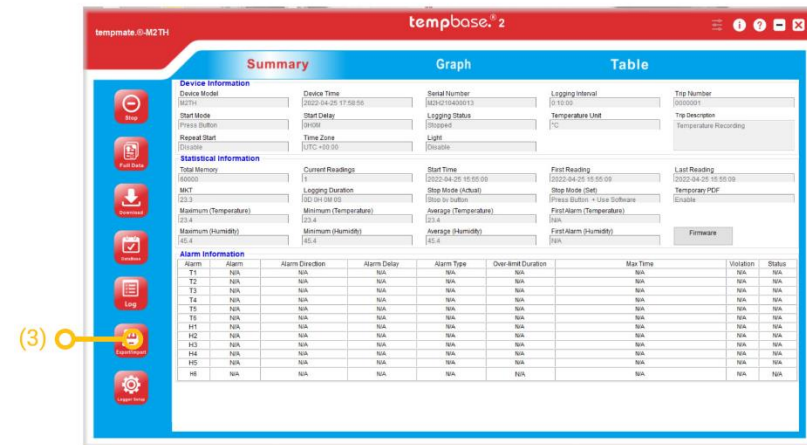
- 可在 tempbase 2 軟體進行此配置 (見 Step 1)
- 紀錄器將於連接電腦及開啟軟體時自動停止
- 在此配置中將無法進行手動停止

### Step 5. 手動讀取資料

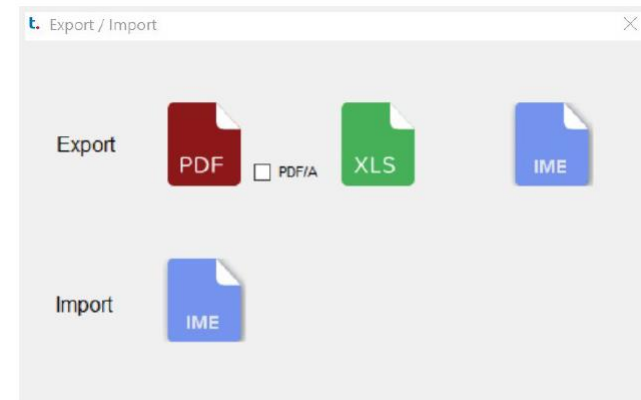
- 打開保護蓋並將紀錄器連接至電腦
- 兩個 LED 燈閃爍表示連接成功。縮寫 CSV 及 PDF 依序顯示於螢幕上。
- 紀錄器將在電腦上自動開啟外部驅動程式，此過程可能需要幾分鐘，視數據量而定。
- 打開資料夾並複製儲存 PDF 及 CSV 檔案至您所需位置
- 注意：當紀錄器停止紀錄時，PDF 和 CSV 報告會自動產生。紀錄器在記錄期間仍可讀取報告及下載。
- **注意**：已生成的報告會在紀錄器重新啟動時自動覆蓋和刪除

使用 tempbase 2 軟體讀取資料(可選)

- 打開保護蓋並將紀錄器連接至電腦
- 開啟 tempbase2 軟體並按下” Export/Import” 按鈕(3)



選擇所需導出的文件格式 (PDF/XLS/IME) 和文件位置，並確認下載。



## M2 溫度紀錄器 操作說明

### ➤ 外接探針

- 打開保護蓋並將未啟動之紀錄器連接至您的電腦
- 開啟 tempbase 2 軟體並按下” Logger Setup” 按鈕
- 在“探針類型”區域，選擇您欲使用的探針類型
- 確認您的配置後按下“Save Parameter”以儲存參數，並將紀錄器從您的電腦移除。
- 欲使用外接探針進行記錄，請使用螺絲起子鬆開紀錄器保護蓋側邊的螺絲並取下保護蓋。
- 替換上您所選擇的外接探針並再次鎖緊

### ➤ 替換電池

- 逆時針旋轉打開紀錄器背面的電池蓋
- 取出舊電池並按照當地國家規範進行丟棄處理
- 放入新電池並蓋上蓋子，順時針鎖緊
- 打開保護蓋並將紀錄器連接至您的電腦
- 開啟 tempbase 2 軟體並再次同步日期及時間。當紀錄器連接至電腦及軟體時，此程序會自動啟動。
- **注意：**在從紀錄器取出舊電池前，請先備份您的數據並下載紀錄器的最後一份報告。

### ➤ 重要事項

- 紀錄期間內無法更改配置
- 我們建議 1 年後進行校正
- 始終根據您所在國家/地區的法規處理電池
- 請勿將設備置於腐蝕性液體中，亦不要將其直接暴露於高溫下。

## M2 溫度紀錄器 操作說明

### ➤ tempbase 2 軟體配置方式

tempmate.®-M2TH  
M2H-000

tempbase.® 2

SummaryGraphTable

Stop

Full Data

Download

Database

Log

Export/Import

Logger Setup

Device Information

Serial Number 產品序號  
M2H220700110

Start Mode 啟動模式  
Press Button

Stop Mode 停止模式  
Press Button

Temperature Unit 攝氏/華氏  
°C

Sensor Type 外接探針類型  
Internal

Logging Interval 紀錄間隔  
0 H 1 M 0 S

Start Delay (HH:MM) 延遲啟動(時:分)  
00:00

Time Zone (System: UTC+08:00) 時區  
UTC +08:00

Circular Logging 循環紀錄  
Disable

Repeat Start 重複啟動  
Disable

Alarm  
☒ T1 溫度警報 -40°C ~ 90°C  
☐ T2  
☐ T3  
☐ T4  
☐ T5  
☐ T6  
☐ H1 濕度警報 0% ~ 100%  
☐ H2  
☐ H3  
☐ H4  
☐ H5  
☐ H6

☐ No Alarm 不設定警報

☒ Multiple Alarms 設定多個警報

Alarm Threshold 溫度門檻  
35.0

Logging Duration 紀錄持續時間  
41D 15H 59M 0S

Timing Start Time 特定啟動時間  
2023-05-16 14:50:00

Temporary PDF 臨時報告  
Enable

Light Sensor  
Disable

Calibration (Temperature) 校正(溫度)  
0.0

Trip Number 紀錄編號  
0000001

☐ Set Password ☐ CSV encryption  
密碼設定 CSV加密

Screen Display Time 螢幕顯示時間  
15S

PDF Language PDF語系  
English

Calibration (Humidity) 校正(濕度)  
0.0

Trip Description 紀錄描述  
Temperature Recording

Enable Pause 暫停  
Disable

PDF Logo  
Import Delete

Alarm Direction 高標/低標  
High Limit

Alarm Type 單次/連續警報  
Single

Alarm Delay 延遲警報時間  
0 D 0 H 0 M

Save Parameter (Sync Time) 儲存參數(同步時間)

Export Template 輸出模板

Import Template 輸入模板

☐ Configure multiple device with this setting 配置此參數至多個紀錄器

5

嵐豐貿易有限公司  
Tel: 02-25565278  
Email: lamfong@lamfong.com

# M2 溫度紀錄器 操作說明

➤ tempbase 2 軟體概要畫面

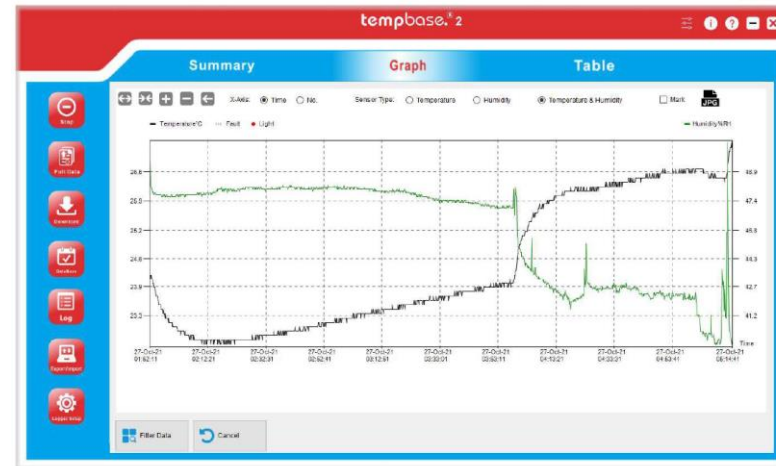
	tempmate.®-M2TH						tempbase.® 2																					
	M2H-000																											
	Summary 概要						Graph 圖形						Table 表															
<div>Stop</div> <div>停止</div> <div>Full Data</div> <div>總數據</div> <div>Download</div> <div>下載</div> <div>Database</div> <div>數據庫</div> <div>Log</div> <div>日誌</div> <div>Export/Import</div> <div>匯出/匯入</div> <div>Logger Setup</div> <div>紀錄器設置</div>	<b>Device Information</b>																											
	Device Model 產品型號		Device Time 設備時間		Serial Number 產品序號		Logging Interval 紀錄間隔		Trip Number 紀錄編號																			
	M2TH		2023-05-15 17:46:21		M2H220700110		0:1:0		0000001																			
	Start Mode 啟動模式		Start Delay 延遲啟動		Logging Status 紀錄狀態		Temperature Unit 攝氏/華氏		Trip Description 紀錄描述																			
	Press Button		0H30M		Stopped		°C		Temperature Recording																			
	Repeat Start 重複啟動		Time Zone 時區		Light		Battery Level 電池狀態																					
	Disable		UTC +08:00		Disable																							
	<b>Statistical Information</b>																											
	Total Memory 最大可記錄筆數		Current Readings 目前記錄筆數		Start Time 開始記錄時間		First Reading 第一筆紀錄時間		Last Reading 最後一筆紀錄時間																			
	60000		275		2023-05-15 10:52:59		2023-05-15 10:52:59		2023-05-15 15:26:59																			
	MKT 平均動力溫度		Logging Duration 紀錄持續期間		Stop Mode (Actual) 停止模式(實際)		Stop Mode (Set) 停止模式(設定)		Temporary PDF 臨時報告																			
	30.2		0D 4H 34M 0S		Stop by button		Press Button		Enable																			
	Maximum (Temperature)																											

## M2 溫度紀錄器 操作說明

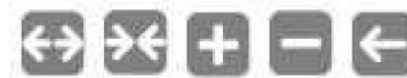
### ➤ 數據下載

- 將紀錄器連接至電腦以下載數據。一次僅能連接一個紀錄器，不提供同時操作多個紀錄器紀錄器。
- 點選畫面左邊工具列上的下載(Download)，讀取並下載紀錄器中的數據。若是第一次連接紀錄器，軟體會自動讀取和下載數據。
- 下載後，數據會自動保存至數據庫中。數據可在“數據庫(Database)”頁面查看。

### ➤ tempbase 2 圖形畫面



點擊“圖形(Graph)”選項可顯示紀錄器當前選取數據的圖形。它可以是目前連接中紀錄器的數據，亦可是數據庫中儲存的歷史數據。可同時顯示 10 條數據曲線，供使用者比對溫濕度變化。圖形左側的 Y 軸顯示溫度值，右側 Y 軸顯示濕度值。X 軸顯示記錄器的時間或讀數編號。

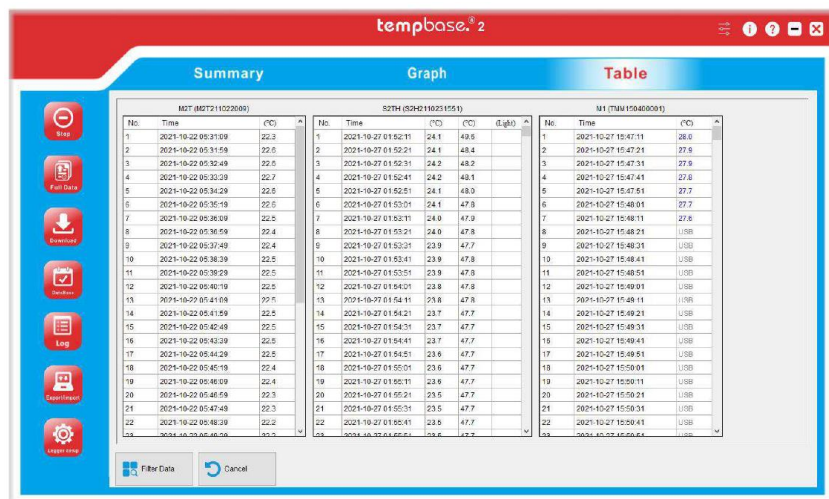


工具欄：圖形提供縮放和移動功能，使用者可通過點擊左上角的按鈕來放大、縮小和移動曲線。操作後曲線可隨時恢復原狀。



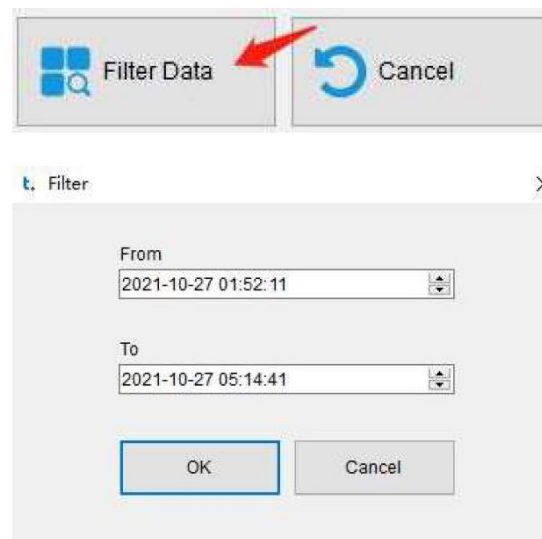
## M2 溫度紀錄器 操作說明

### ➤ tempbase 2 數據表畫面



點擊“數據表(Table)”選項可顯示紀錄器目前選取的數據。可以是目前連接中紀錄器的數據，亦可是數據庫中儲存的歷史數據。可以同事查看多個紀錄器的數據以進行比較。正常溫濕度數據以黑色標註，超標數據以紅色標註，USB 值以灰色標註。

### ➤ 篩選數據

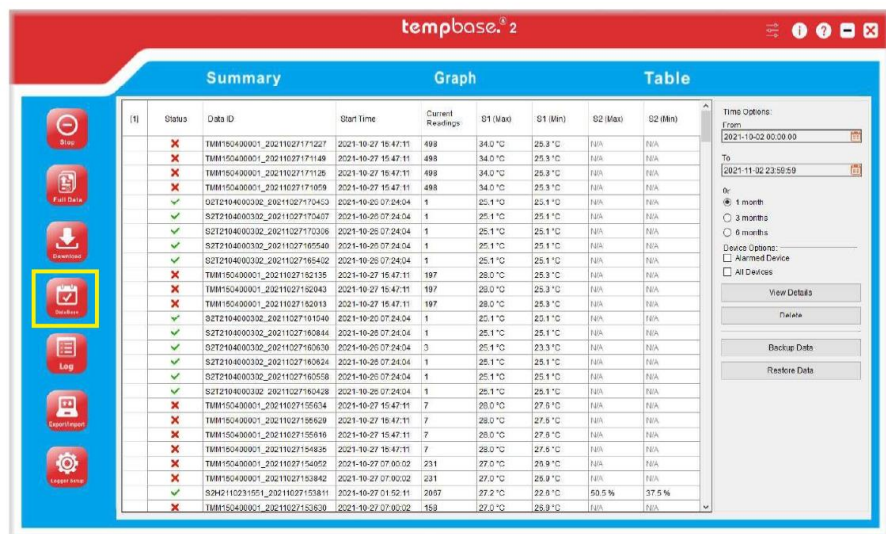


點擊圖形頁面左下角的“篩選數據(Filter Data)”按鍵。選擇“開始時間”和“結束時間”，點擊“確定”，軟體會自動篩選指定時間內的數據。篩選數據後，軟體會自動重新繪製圖形、表格及摘要。



## M2 溫度紀錄器 操作說明

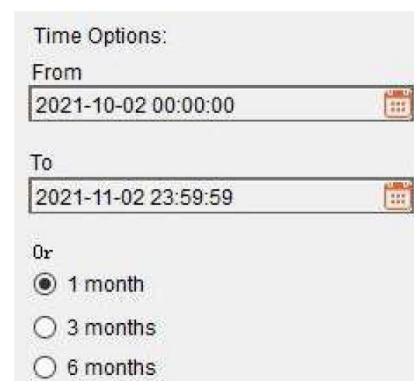
### ➤ 歷史數據表(Database)



點擊工具欄上的數據庫(Database)，可以查詢歷史數據。從紀錄器下載的數據會自動保存至數據庫中，並可根據需要進行篩選。系統預設顯示最近一個月的數據。使用者可以查看選定時間範圍內的數據、篩選報警數據、拖拽選擇多行數據。並可同時查看和比較多個紀錄器的數據。軟體提供多圖繪製、參數比較等功能。

### ➤ 數據篩選

選擇特定月的時間範圍，軟體會自動過濾出該時間區段的歷史數據，並顯示於表格中。



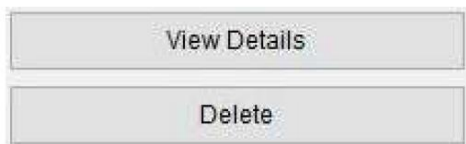
### ➤ 選取數據

	Status	Data ID	Start Time	Current Readings	S1 (Max)	S1 (Min)	S2 (Max)	S2 (Min)
▶	✗	TMM150400001_20211027171227	2021-10-27 15:47:11	498	34.0 °C	25.3 °C	N/A	N/A
	✗	TMM150400001_20211027162013	2021-10-27 15:47:11	197	28.0 °C	25.3 °C	N/A	N/A
	✓	S2T2104000302_20211027160630	2021-10-26 07:24:04	3	25.1 °C	23.3 °C	N/A	N/A
	✗	TMM150400001_20211027155634	2021-10-27 15:47:11	7	28.0 °C	27.6 °C	N/A	N/A
	✗	TMM150400001_20211027153842	2021-10-27 07:00:02	231	27.0 °C	26.9 °C	N/A	N/A
	✓	S2H2110231551_20211027153811	2021-10-27 01:52:11	2067	27.2 °C	22.6 °C	50.5 %	37.5 %
	✗	TMM150400001_20211027153630	2021-10-27 07:00:02	158	27.0 °C	26.9 °C	N/A	N/A

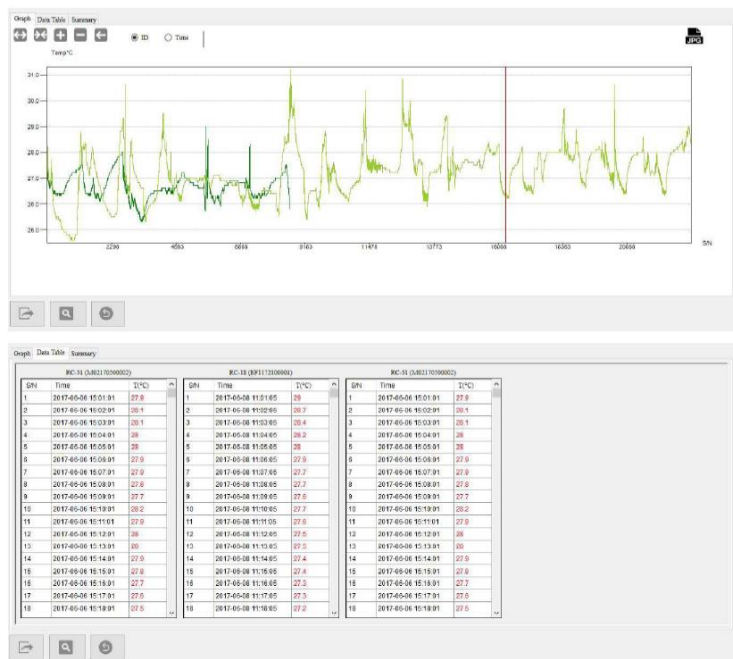
點擊數據表左側第一列選擇數據行，或按住滑鼠拖動多行數據。用於查看多個紀錄器的記錄，或刪除選中的數據。最多可同時查看和比較 10 筆記錄。刪除記錄時，沒有數量限制。

# M2 溫度紀錄器 操作說明

查看數據詳細內容



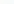
點擊右側欄中的“View Details”按鈕，以圖形、表格或摘要的形式查看數據詳細內容。



➤ 顯示警報數據



勾選右側欄中的“警報”，僅查看有產生警報的數據。

Alarm	Record ID	Start Time	Top Number	Total Points	Read Points	T0(Ms)	T0(Ms)	H0(Ms)	H0(Ms)	Data Saved at:
	EPF46A01248_20180301131555	2018-03-01 00:15:55	385	385	101.5%	24.2%	83.2%	58.8%	58.8%	Data Saved at: From 2018-03-01 00:00:00
	EPF46A01248_20180301142137	2018-03-01 00:22:53	382	382	101.5%	24.2%	83.2%	58.8%	58.8%	
	EPF46A01148_20180301112302	2018-03-01 00:21:53	385	385	101.5%	24.2%	83.2%	58.8%	58.8%	To 2018-03-31 23:59:59
	EPF46A01248_20180301130920	2018-03-01 00:21:23	382	382	101.5%	24.2%	83.2%	58.8%	58.8%	
	EPF46A01248_20180301122639	2018-03-01 00:22:53	385	385	101.5%	24.2%	83.2%	58.8%	58.8%	Latest # 1 month 3 months 6 months
	EPF46A01148_20180301113222	2018-03-01 00:21:53	385	385	101.5%	24.2%	83.2%	58.8%	58.8%	
	EPF46A01248_20180301102455	2018-03-01 00:21:53	384	384	101.5%	24.2%	83.2%	58.8%	58.8%	<input checked="" type="checkbox"/> Alarm <input type="checkbox"/> Check All
	EPF17660295_20180301121737	2018-03-01 12:17:06	SSTCA01	4	4	23.8%	22.3%	N/A	N/A	
	EPF17660295_20180301121134	2018-03-01 12:10:38	SSTCA01	4	4	23.8%	21.8%	N/A	N/A	
	EPF17660295_20180301111833	2018-03-01 11:16:43	SSTCA01	8641	8641	18.6%	60.3%	N/A	N/A	
	EDJ217A00001_20180301131224	2018-03-01 23:12:44	1234566	4	4	23.8%	22.7%	N/A	N/A	

## ➤ 刪除數據

ID	Alarm	Record ID	Start Time	Trip Number	Total Points	Read Points	T1(hrs)	T2(hrs)	H1(hrs)	H2(hrs)	Data Stored at
✓		FF1F1A000001_20180326151828	2017-10-19 08:47:21	18000	12	512 °C	119 °C	N/A	N/A		From 2018-03-26 00:00:00
✓		FF1F1A000001_20180326151550	2017-10-19 08:47:31	18000	2448	512 °C	119 °C	N/A	N/A		To 2018-03-26 23:59:59
✓		FF1F1A000001_20180326154840	2017-10-19 08:47:31	18000	12	512 °C	116 °C	N/A	N/A		
✓		FF1F1A000001_20180326154815	2017-10-19 08:47:31	18000	4878	512 °C	116 °C	N/A	N/A		
✓		FF1F1A000001_20180326154206	2017-10-19 08:47:31	18000	16000	18.2 °C	115 °C	N/A	N/A		
✓		FF1F1A000001_20180326151215	2017-10-19 08:47:31	18000	16000	18.2 °C	115 °C	N/A	N/A		
✓		FF1FA4012248_20180321123512	2018-03-21 09:22:53	385	385	38.1 °C	24.2 °C	83.2 °C	58.5 °C		
✓		FF1FA4012248_20180321124137	2018-03-21 09:22:53	385	382	38.1 °C	24.2 °C	83.2 °C	58.5 °C		
✗		FF1FA4012248_20180321123902	2018-03-21 09:22:53	385	385	38.1 °C	24.2 °C	83.2 °C	58.5 °C		
✗		FF1FA4012248_20180321124028	2018-03-21 09:22:53	385	385	38.1 °C	24.2 °C	83.2 °C	58.5 °C		
✗		FF1FA4012248_20180321123339	2018-03-21 09:22:53	385	385	38.1 °C	24.2 °C	83.2 °C	58.5 °C		
✗		FF1FA4012248_20180321113027	2018-03-21 09:22:53	385	383	38.1 °C	24.2 °C	83.2 °C	58.5 °C		
✗		FF1FA4012248_20180321131283	2018-03-21 09:22:53	384	384	38.1 °C	24.2 °C	83.2 °C	58.5 °C		
✗		FF1F06038861_20180321127759	2018-03-21 12:27:46	STA0001	4	4	22.4 °C	23.3 °C	N/A	N/A	
✗		FF1F06038861_20180321127765	2018-03-21 12:27:46	STA0001	1	1	22.4 °C	22.4 °C	N/A	N/A	

☒ Alarm  
☐ 3 months  
☐ 6 months

首先，點擊數據表左側第一列的空白處，選擇要刪除的數據。再點擊右側邊欄的“刪除”按鈕，軟體會提示使用者“是否刪除數據”。確認後，數據將被刪除且無法恢復。